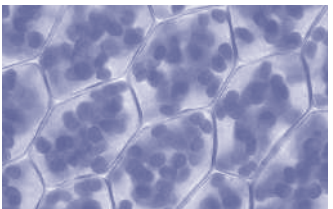
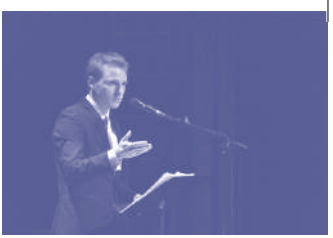
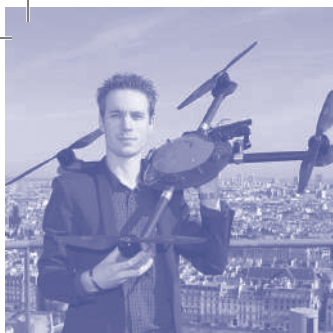




OFFRE DE FORMATION

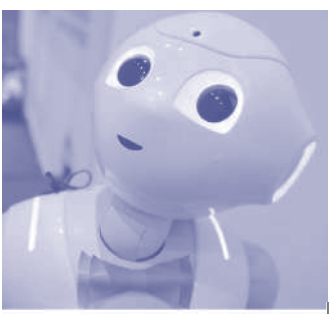
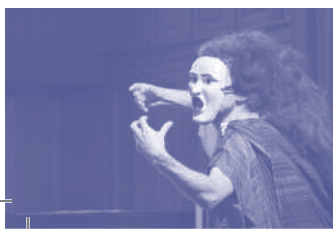
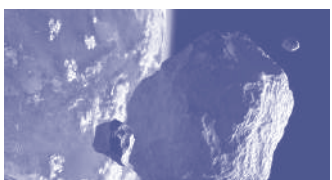
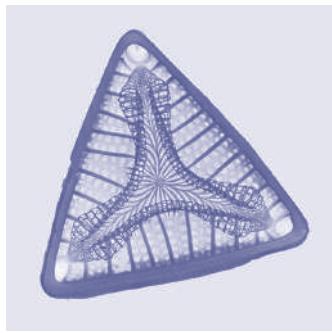
Sciences & Ingénierie

2023 — 2024



Suivez toute l'actualité de Sorbonne Université

f t i sorbonne-universite.fr



édito

Chères étudiantes, chers étudiants, la communauté de Sorbonne Université n'attend plus que vous ! Que ce soit dans le domaine des sciences et ingénierie, de la médecine ou des humanités, notre communauté enseignante et étudiante est animée par une réelle volonté de comprendre et déchiffrer le monde. En entrant à Sorbonne Université, vous pourrez bénéficier d'une formation pluridisciplinaire d'excellence, afin de devenir acteurs d'un monde qui change.

Entrer dans la vie universitaire à nos côtés, c'est tout d'abord se former dans une université riche d'une histoire ancrée au cœur de Paris, mais aussi dans plusieurs régions de France grâce à ses trois stations marines. C'est avoir le choix entre plus de 53 parcours de licence différents, dont 19 parcours bi-disciplinaires.

Poursuivre sa scolarité en master, c'est pouvoir se perfectionner au sein de 196 parcours différents, pour une insertion professionnelle réussie avec un taux supérieur à 90 % !

Vivre la grande aventure du doctorat est aussi une possibilité qui s'offre à vous. En rejoignant l'une de nos 23 écoles doctorales, vous pourrez prolonger vos études au sein d'un établissement de recherche intensive et faire partie de nos 800 docteurs diplômés chaque année.

Se former à Sorbonne Université, c'est pouvoir à tous niveaux, bénéficier d'une formation adossée à une recherche menée dans des laboratoires de pointe dans leur domaine. Et enfin, c'est adhérer à une communauté étudiante riche de plus de 50 000 membres et bénéficier d'une vie associative, culturelle, sportive et démocratique d'une grande diversité.

Bienvenue à Sorbonne Université et bonne rentrée !



Pourquoi choisir Sorbonne Université ?



[Pour découvrir les conditions d'admission et d'inscription : sciences.sorbonne-universite.fr/formation-sciences/candidatures-et-inscriptions](https://sciences.sorbonne-universite.fr/formation-sciences/candidatures-et-inscriptions)

S'épanouir et participer à la grande aventure de la connaissance

Sorbonne Université est un carrefour de tous les savoirs, qui forme des citoyennes et citoyens capables de répondre aux enjeux intellectuels et scientifiques du XXI^e siècle. Intégrer Sorbonne Université, c'est rejoindre les quelque 52 000 étudiantes et étudiants d'une université à la pointe. L'interaction entre toutes ces disciplines est un atout dans chacune des formations.

Choisir des enseignements parmi une vaste palette de formations de haut niveau

Sorbonne Université réunit les disciplines des facultés des Lettres, Médecine, et Sciences et Ingénierie, au sein d'une université de recherche intensive. Chaque étudiante et étudiant de Sorbonne Université est au cœur du savoir, au plus près des expertes et experts qui œuvrent pour le futur. L'excellence académique de Sorbonne Université est issue de ses 6 400 personnels d'enseignement et de recherche, dont les activités nourrissent les cours qu'ils dispensent.



Évoluer dans un cadre stimulant

Sur les campus de Sorbonne Université, les étudiantes et les étudiants évoluent parmi plus de 150 associations étudiantes, culturelles, artistiques et sportives, au rythme des événements organisés tout au long de l'année. Tous et toutes peuvent s'investir dans ces nombreuses associations, développer et acquérir des savoir-faire et des compétences complémentaires aux enseignements proposés par l'université. Les services et pôles culturels animent la vie culturelle au bénéfice de l'ensemble de la communauté universitaire. Ils mettent en place des actions d'aide à la création, de programmation, de sensibilisation à l'art et de diffusion artistique et culturelle. Les services et départements des activités physiques et sportives proposent des cours, des pratiques encadrées, des stages et des événements tout au long de l'année.

Être accompagné vers le monde professionnel

Les étudiantes et les étudiants trouveront à Sorbonne Université des personnes dédiées à leur réussite, pour les conseiller et les aider à construire leur projet d'études et professionnel, en France ou à l'étranger. La communauté étudiante est accompagnée par les services d'orientation et d'insertion et peut bénéficier de séances de tutorat. Durant leur cursus, les étudiantes et les étudiants sont pris en compte dans leur singularité et peuvent bénéficier d'un accompagnement personnalisé pour mener à bien leur projet personnel et professionnel.

S'ouvrir sur le monde

L'université accueille près de 20% d'étudiantes et d'étudiants internationaux et encourage fortement la mobilité. Les étudiantes et étudiants bénéficient d'un réseau de plus de 250 établissements partenaires pour construire un parcours international adapté à leur projet professionnel.

La faculté des Sciences & Ingénierie

La faculté des Sciences et Ingénierie de Sorbonne Université couvre un large spectre disciplinaire, réparti en six unités de formation et de recherche (UFR) : chimie, ingénierie, mathématiques, physique, sciences de la vie, ainsi que Terre, environnement et biodiversité.

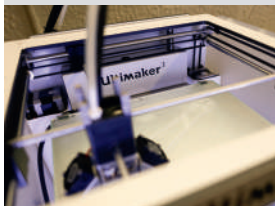
La faculté accompagne chaque année plus de 20 000 étudiantes et étudiants vers le monde professionnel en proposant des parcours adaptés à leur projet. Elle offre des formations adossées à la recherche au cœur des disciplines, ainsi que des formations pluridisciplinaires pour répondre aux grands enjeux du XXI^e siècle. L'excellence académique est portée par ses équipes pédagogiques et de recherche, dont les travaux nourrissent la qualité des formations.

1

**CENTRE D'APPUI À
L'EXPÉRIMENTATION
ET L'INNOVATION
PÉDAGOGIQUE**

1

FABLAB



20 000

ÉTUDIANTES ET ÉTUDIANTS

ET

2 500

DOCTORANTES
ET DOCTORANTS



7

**GRANDES
DISCIPLINES**

CHIMIE

ÉLECTRONIQUE,
MÉCANIQUE

INFORMATIQUE

MATHÉMATIQUES

PHYSIQUE

SCIENCES DE LA VIE

TERRE, ENVIRONNEMENT,
BIODIVERSITÉ





1
ÉCOLE D'INGÉNIEURS

POLYTECH SORBONNE

21
**FÉDÉRATIONS
DE RECHERCHE**

19
**DÉPARTEMENTS
DE FORMATION**



4
OBSERVATOIRES

L'OBSERVATOIRE OCÉANOLOGIQUE
DE BANYULS-SUR-MER

L'OBSERVATOIRE OCÉANOLOGIQUE
DE VILLEFRANCHE-SUR-MER

L'OBSERVATOIRE OCÉANOLOGIQUE
DE ROSCOFF

L'OBSERVATOIRE DES SCIENCES
DE L'UNIVERS (OSU) ECCE TERRA



1
**ÉCOLE D'ACTUARIAT
ET DE STATISTIQUE**

L'ISUP

6 000
PERSONNELS

TRAVAILANT SUR LES CAMPUS

72
**LABORATOIRES
DE RECHERCHE**



2
INSTITUTS

L'INSTITUT
D'ASTROPHYSIQUE
DE PARIS (IAP)

L'INSTITUT
HENRI POINCARÉ (IHP)



La formation en licence

LA FACULTÉ DES SCIENCES ET INGÉNIERIE VEUT PERMETTRE À CHAQUE ÉTUDIANTE ET ÉTUDIANT DE CONSTRUIRE UN PARCOURS PERSONNALISÉ, GRÂCE À UNE ORIENTATION PROGRESSIVE ET UN TRÈS LARGE ÉVENTAIL DE POSSIBILITÉS.

LES FORMATIONS MONO-DISCIPLINAIRES, BI-DISCIPLINAIRES, TRANSDISCIPLINAIRES OU INTENSIVES PROPOSÉES, CONSTITUENT TOUT AUTANT DE FAÇONS DIFFÉRENTES DE PRÉPARER UN DIPLÔME DE LICENCE EN FONCTION DE SES APPÉTENCES INTELLECTUELLES ET DE SES PROJETS DE POURSUITE D'ÉTUDE.

→ L'année de consolidation

Cette ambition peut commencer avant même la licence avec une année de consolidation. Elle s'adresse aux bacheliers et bacheliers de la filière générale ou de filières technologiques en demande d'approfondissements conceptuels avant d'entamer des études supérieures scientifiques exigeantes. Ce dispositif d'aide à la réussite comprend une mise au niveau en mathématiques, physique et chimie, un accompagnement pour l'acquisition de méthodes de travail universitaires et des enseignements d'informatique ou de biologie.



→ La licence générale

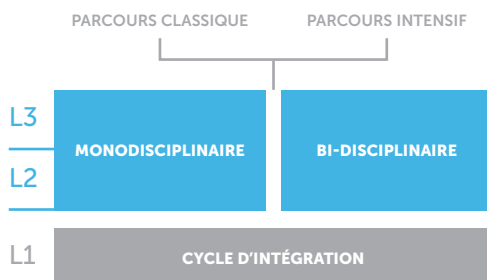
La première année de licence s'effectue dans le cadre d'un cycle d'intégration qui s'articule autour de quatre portails :

- Sciences formelles
- Sciences de l'ingénieur
- Sciences de la matière
- Sciences de la nature

Chacun de ces quatre portails associe des enseignements de mathématiques et l'apprentissage de deux ou trois disciplines au premier semestre, puis deux disciplines principales au second semestre, en vue d'une orientation progressive vers l'une des huit mentions de licence :

- Chimie
- Électronique, énergie électrique, automatique
- Informatique
- Mathématiques
- Mécanique
- Physique
- Sciences de la Terre
- Sciences de la vie

Pour les étudiantes et étudiants issus du nouveau lycée et qui n'auront pas suivi en terminale un enseignement de spécialité conseillé pour leur projet de licence, une remédiation pourra être proposée dans certaines disciplines au premier semestre de la première année de licence, afin de les aider à effectuer la mise à niveau nécessaire.



→ Les parcours mono et bi-disciplinaires

À partir de la deuxième année, deux types de parcours sont proposés :

- le **parcours mono-disciplinaire** qui permet de préparer un diplôme de licence en se focalisant sur l'apprentissage d'une seule des huit disciplines précédentes ;
- le **parcours bi-disciplinaire** qui permet, dans le cadre du système majeure-mineure, de préparer un diplôme de licence dans l'une des huit disciplines en suivant la majeure correspondante et d'y associer un enseignement de mineure, soit dans une autre discipline (dans le cadre d'une mineure disciplinaire), soit sur une thématique particulière (dans le cadre d'une mineure dite transdisciplinaire thématique).

Dans le cadre d'une mineure disciplinaire, l'étudiante ou l'étudiant peut choisir l'une des sept autres disciplines scientifiques de licence.

Des combinaisons disciplinaires spécifiques proposées dès l'entrée en première année permettent aussi de combiner une majeure de sciences avec une mineure dans une discipline de sciences humaines et sociales suivie à la faculté des Lettres de Sorbonne Université. Trois parcours de ce type sont actuellement proposés :

- la majeure Sciences – mineure Chinois
- la majeure Sciences – mineure Histoire
- la majeure Sciences – mineure Philosophie

Les mineures transdisciplinaires thématiques (mineures TT) portent quant à elles sur des thèmes nécessitant une approche transdisciplinaire mêlant sciences et sciences humaines et sociales.

La faculté des Sciences et Ingénierie en propose huit actuellement :

- Environnement
- Gestion
- Histoire et philosophie des sciences et des techniques
- Histoire naturelle : Homme, patrimoines, sociétés
- Innovation en santé
- Communication et Médiation scientifiques
- Modélisation et analyse des données (offerte à la station marine de Roscoff, avec une majeure de biologie)
- Professorat des écoles

	S6	Majeure (disciplinaire) 21 ECTS	Mineure (disciplinaire ou TT) 9 ECTS
L3	S5	Majeure (disciplinaire) 18 ECTS	Mineure (disciplinaire ou TT) 12 ECTS
	S4	Majeure (disciplinaire) 21 ECTS	Mineure (disciplinaire ou TT) 9 ECTS
L2	S3	Majeure (disciplinaire) 18 ECTS	Mineure (disciplinaire ou TT) 12 ECTS

→ Licence Accès Santé

Une option accès santé est proposée tout au long du cycle de licence.

→ Parcours en apprentissage

La faculté des Sciences et Ingénierie propose un dispositif innovant qui permet de suivre un parcours monodisciplinaire ou bi-disciplinaire de licence générale intégrant une troisième année en alternance entre l'université et le monde de l'entreprise. Ce dispositif est accessible dans les licences de chimie, d'informatique, de mécanique, de sciences de la vie et de sciences de la Terre.

→ Les parcours intensifs

L'étudiante ou étudiant a également la possibilité de suivre à partir de la deuxième année un parcours intensif. Ce parcours s'inscrit soit dans le cadre d'un parcours mono-disciplinaire, dit renforcé, soit dans le cadre d'un parcours bi-disciplinaire, qui prend alors la forme d'une double majeure, et permet de déboucher sur l'obtention de deux diplômes de licence.

Des doubles cursus, qui commencent dès la première année de licence, permettent également d'obtenir un double diplôme : le diplôme de licence dans la discipline scientifique choisie en deuxième année à la faculté des Sciences et Ingénierie et le diplôme délivré par la faculté des Lettres ou par l'établissement partenaire.

Huit doubles cursus sont aujourd'hui proposés par la faculté des Sciences et Ingénierie :

- Lettres et informatique, avec la faculté des Lettres
- Sciences et allemand, avec la faculté des Lettres
- Sciences et design, avec l'ENSCI Les Ateliers
- Sciences et droit, avec l'université Panthéon-Assas
- Sciences et histoire, avec la faculté des Lettres
- Sciences et musicologie, avec la faculté des Lettres
- Sciences et philosophie, avec la faculté des Lettres
- Sciences, Communication, Journalisme, avec l'École W



LE TUTORAT

Le tutorat d'accueil a lieu lors de la semaine de rentrée. Des étudiantes et étudiants d'années supérieures accueillent les primo, leur présentent l'université et répondent à leurs questions. Le tutorat pédagogique annuel permet de bénéficier de suivi et de soutien d'étudiantes et étudiants afin de surmonter les difficultés rencontrées pendant l'année. Des enseignantes et enseignants assurent l'accompagnement, apportent des conseils pédagogiques et aident à la construction du projet de formation.

SPORTIFS, SPORTIVES ET ARTISTES DE HAUT NIVEAU

Chaque année, la faculté des Sciences et Ingénierie de Sorbonne Université accueille 60 sportifs, sportives et artistes de haut niveau dans l'ensemble de ses formations. L'université leur propose un aménagement d'études pour leur permettre de les concilier avec leur pratique.

→ **Cursus de master en ingénierie (CMI)**

Cette autre formation intensive et adossée à la recherche permet de se former en cinq ans aux métiers de l'ingénieur. Elle propose trois disciplines : l'électronique, la mécanique, la physique, ainsi qu'une ouverture vers les sciences humaines et sociales et le monde de l'entreprise.

→ **La licence professionnelle**

La faculté des Sciences et Ingénierie propose également des licences professionnelles accessibles après la validation de deux années d'études supérieures. Elles se préparent en deux semestres et permettent une insertion professionnelle rapide :

- Bio-industries et biotechnologies
- Chimie : formulation
- Chimie et physique des matériaux
- Métiers de l'industrie : mécanique
- Métiers de l'informatique : application web
- Optique, optronique, instrumentation
- Qualité, hygiène, sécurité, santé, environnement
- Ressources et qualité de l'eau

La formation en master

LE MASTER EST PROPOSÉ AUX ÉTUDIANTES ET ÉTUDIANTS DIPLÔMÉS DE LICENCE OU ÉQUIVALENT. IL EST COMPOSÉ DE QUATRE SEMESTRES, POUR SE PRÉPARER AU MONDE PROFESSIONNEL, CHOISIR SA SPÉCIALISATION ET ACQUÉRIR UNE EXPÉRIENCE PRATIQUE.

L'AMBITION DU MASTER EST DE TRANSMETTRE UNE CULTURE SCIENTIFIQUE PLURIDISCIPLINAIRE DE HAUT NIVEAU ASSOCIÉE À DES COMPÉTENCES TRANSVERSALES POUR DONNER UNE PLUS GRANDE OUVERTURE SUR LES QUESTIONS DE SOCIÉTÉ, COMPRENDRE LES APPORTS DU TRAVAIL EN ÉQUIPE MAIS AUSSI SAVOIR TRAVAILLER EN AUTONOMIE, GÉRER UN PROJET, DÉVELOPPER SA CRÉATIVITÉ ET ACQUÉRIR UNE FORTE SPÉCIALISATION.

La plupart des masters, en s'appuyant sur différents centres de formation d'apprentis (CFA), permettent des parcours en apprentissage. Ces formations favorisent l'insertion professionnelle des étudiantes et étudiants.

En proposant trente parcours internationaux de master et en favorisant la mobilité internationale de sa communauté étudiante, la faculté des Sciences et Ingénierie de Sorbonne Université prépare également ses diplômées et diplômés à s'intégrer dans un environnement international.



→ 16 mentions de master

- Actuariat
- Automatique, robotique
- Biodiversité, écologie et évolution
- Biologie intégrative et physiologie
- Biologie moléculaire et cellulaire
- Chimie
- Informatique
- Électronique, énergie électrique, automatique
- Management de l'innovation
- Mathématiques et applications
- Mécanique
- Physique fondamentale et applications
- Sciences de l'océan, de l'atmosphère et du climat
- Sciences de la mer
- Sciences de la Terre et des planètes, environnement
- Métiers de l'enseignement, de l'éducation et de la formation (MEEF). En partenariat avec l'Institut national supérieur du professorat et de l'éducation (INSPE) de l'académie de Paris, cette mention propose une formation pour devenir enseignante ou enseignant du second degré, et prépare au concours du CAPES dans 3 disciplines scientifiques : mathématiques, sciences physiques et chimiques, sciences de la vie et de la Terre.

En plus du master d'actuariat, l'ISUP délivre un diplôme de statisticien reconnu par l'institut des actuaires.

Diplôme d'ingénieur et doctorat

LA FACULTÉ DES SCIENCES ET INGÉNIERIE FORME DES INGÉNIEURES ET INGÉNIEURS À POLYTECH SORBONNE, ET SES LABORATOIRES ACCUEILLENТ CHAQUE ANNÉE DE NOMBREUX DOCTORANTES ET DOCTORANTS.

→ Le diplôme d'ingénieur de Polytech Sorbonne

Polytech Sorbonne forme, en trois ans, des ingénieures et ingénieurs en prise avec le monde industriel en agroalimentaire, électronique et informatique, génie mécanique, informatique et mathématiques appliquées, matériaux, robotique, sciences de la Terre. Au contact permanent des laboratoires de recherche de Sorbonne Université, les élèves de Polytech Sorbonne acquièrent une vraie culture de l'innovation et de l'entreprise. Polytech Sorbonne propose également des formations en alternance.

→ Doctorat

Le doctorat, formation par la recherche, est proposé aux diplômées et diplômés de master ou équivalent. Sa durée est en règle générale de trois ans et correspond à un diplôme bac+8, le plus haut niveau de diplomation.

APPRENDRE AUTREMENT

À la faculté des Sciences et Ingénierie, l'innovation est au cœur de la pédagogie pour favoriser l'acquisition des compétences.

Serious games, réalité virtuelle et classe inversée sont quelques-uns des formats d'enseignement dont la communauté étudiante peut bénéficier pour réussir ses études et se forger un esprit critique. Le FabLab propose un espace de coworking et de fabrication numérique, ouvert aux étudiantes, étudiants et personnels de Sorbonne Université, basé sur les principes de responsabilité, d'ouverture, d'entraide, et doté de tout le matériel nécessaire au prototypage rapide (d'objets physiques, électroniques ou non, connectés ou non).

ACCOMPAGNEMENT DES ÉTUDIANTES ET ÉTUDIANTS EN SITUATION DE HANDICAP

Sorbonne Université œuvre pour la réussite de tous et assure l'égalité des chances des personnes en situation de handicap en leur proposant un accompagnement personnalisé.

Un cadre de travail idéal

LA COMMUNAUTÉ ÉTUDIANTE PROFITE DE CONDITIONS OPTIMALES DE VIE ET D'ÉTUDES QUI FAVORISENT SA RÉUSSITE.

Située au cœur de Paris, Sorbonne Université met à la disposition de ses étudiantes et étudiants des lieux et des services faisant de leur université un cadre stimulant, qui offre des conditions optimales de vie et d'études. Cela favorise leur réussite et leur épanouissement personnel.

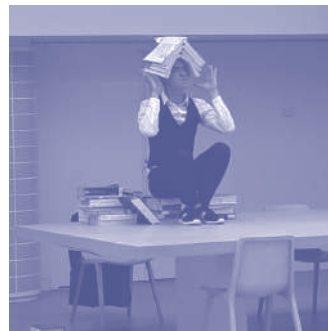
Sur les campus de la faculté des Sciences et Ingénierie, elles et ils côtoient au plus près une recherche de pointe et ont accès à de nombreux équipements scientifiques, à des dizaines de bibliothèques spécialisées et à des lieux propices aux échanges, au travail, à la détente ou à la création.

La communauté étudiante se voit proposer un environnement riche en possibilités de pratiques sportives, artistiques ou culturelles. Les directions et les associations étudiantes animent et font vivre le campus à travers les nombreux événements qu'elles organisent : tournois, concerts, festivals artistiques, expositions ou encore concours créatifs.

Les 150 associations de Sorbonne Université sont pour les étudiantes et étudiants autant de possibilités de s'engager et devenir acteurs de la vie des campus.



Sorbonne Université / 2022 / Direction de la communication © photos : Léo Andres ; Laurent Arduin ; Vincent Bourdon ; F. Poletti ; Nicolas Auproux ; Olivier Jacquet ; Pierre Kitmacher ; Titus Lacoste ; Céline Rabaud. Merci aux photographes des comptes Instagram : Carl Diner pour la Fondation L'Oréal ; Sorbonne Université ; IPSL ; @aikibudo_aspp ; @alvarezvalz ; @c_gorgeon ; @cyphermist ; @fds_su ; @gallicabnf ; @insta_ursus ; @maeva_wot ; @maxelena ; @parismus_sorbonne ; @vie_etudiante_sorbonne ; @zianyazam



**Suivez toute
l'actualité
de Sorbonne
Université**

  
sorbonne-universite.fr

